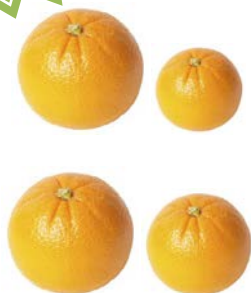


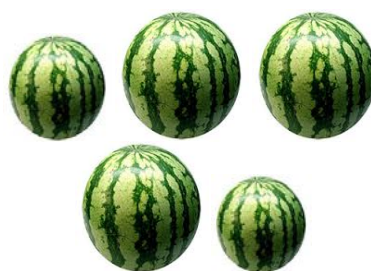
เฉลยแบบฝึกทักษะที่ 14

การแต่งโจทย์ปัญหาการบวกและหาคำตอบ

1



ส้ม



แตงโม

โจทย์ปัญหาการบวก

อารีมีส้ม 4 ผล

มีแตงโม 5 ผล

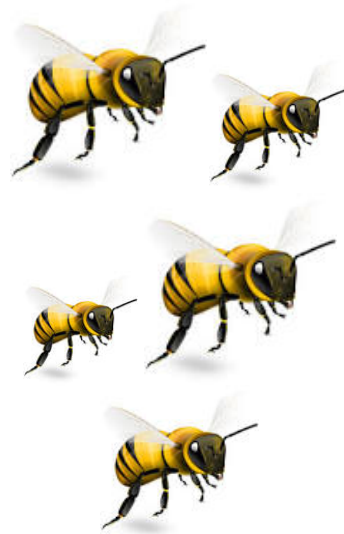
อารีมีส้มและแตงโมรวมกี่ผล

ตอบ อารีมีส้มและแตงโมรวม ๙ ผล

2



ผีเสื้อ



ผึ้ง

โจทย์ปัญหาการบวก

ผีเสื้อ 3 ตัว

ผึ้ง 5 ตัว

ผีเสื้อกับผึ้งทั้งหมดกี่ตัว

ตอบ ผีเสื้อกับผึ้งทั้งหมด ๘ ตัว

3



กระต่ายสีน้ำตาล



กระต่ายสีขาว

โจทย์ปัญหาการบวก

พ่อมีกระต่ายสีน้ำตาล 2 ตัว

มีกระต่ายสีขาว 7 ตัว

พ่อมีกระต่ายทั้งหมดกี่ตัว

ตอบ พ่อมีกระต่ายทั้งหมด ๙ ตัว

4



สุนัข

แมว

โจทย์ปัญหาการบวก

มาตีเลี้ยงสุนัข 3 ตัว

เลี้ยงแมว 3 ตัว

มาตีเลี้ยงสุนัขและแมวทั้งหมดกี่ตัว

ตอบ มาตีเลี้ยงสุนัขและแมวทั้งหมด 6 ตัว

5



มังคุด



ฝรั่ง

โจทย์ปัญหาการบวก

ยายมีมังคุด 5 ผล

มีฝรั่ง 2 ผล

ยายมีมังคุดและฝรั่งทั้งหมดกี่ลูก

ตอบ ยายมีมังคุดและฝรั่งทั้งหมด ๗ ผล